

## Fréquentation de l'Office de Tourisme

### FRÉQUENTATION OT



5 134 visiteurs  
(décembre)

3 758 visiteurs  
(vacances)

**-2%** sur le mois  
vs 2022

**-3%** sur les  
vacances vs 2022



493 appels  
(décembre)

298 appels  
(vacances)

**+3%** sur le mois  
vs 2022

### MA.AT



25 159 visiteurs  
(décembre)

11 238 visiteurs  
(vacances)

**+12%** sur le mois  
vs 2022

**+7%** sur les  
vacances vs 2022

84% de français  
16% d'étrangers



**84%**



**11%**

Un clientèle française de  
proximité très présente.

Parmi les étrangers, les espagnols  
sont largement majoritaires (11%  
des 16% d'étrangers présents).

Principales régions françaises :

1 - Nouvelle Aquitaine  
56%

2 - Île de France  
11%

3 - Occitanie  
9%

4 - Pays de la Loire  
5%

## TYPOLOGIE DE LA CLIENTÈLE DE L'OFFICE DE TOURISME

source : saisie roadbook et retour d'équipe

Pas de surprise pour l'équipe de l'Office de Tourisme en terme de typologie client : nous avons reçu comme chaque année sur cette période, **une forte clientèle de proximité, beaucoup d'espagnols, et essentiellement une clientèle familiale.**

Concernant la commercialisation :

- la clientèle locale ou de proximité a été **cliente de la boutique pour des cadeaux de Noël identifiés "Arcachon"**.
- cette même clientèle, souvent venue en famille, a été **consommatrice de visites guidées** pour découvrir et faire découvrir notre patrimoine, pendant les vacances (**départ de la visite de la Ville d'Hiver doublé le 30/12 et le 3/1**)

On ressent un **réel questionnement sur l'activité d'Arcachon en plein hiver**, beaucoup doutent de l'ouverture des commerces, restaurants, activités en cette période.

### Top 6 des demandes du roadbook

1 - animations du séjour

2 - visites guidées

3 - la Ville d'Hiver

4 - la Dune du Pilat

5 - balades sur le littoral

6 - promenades en bateau

### Demandes rapides les plus fréquentes

animations et activités pour les enfants

y a-t-il des choses à faire ?

les boutiques sont-elles ouvertes ? et les restos ?

Feu d'artifices le 31/12 ?

### BOUTIQUE



2 502€ de CA TTC

764€ marge HT

**-14%**

vs CA 2022 - mais la marge est équilibrée

### VISITES GUIDÉES



2 617€ de CA TTC

dont 756€ de visite bunker

1 448€ marge TTC

**+81%**

vs 2022

### BUS



1 352€ de CA TTC

**+27%**

vs 2022

### DIFFUSION DU ROAD BOOK : CARNET DE SÉJOUR PERSONNALISÉ



**187** carnets créés

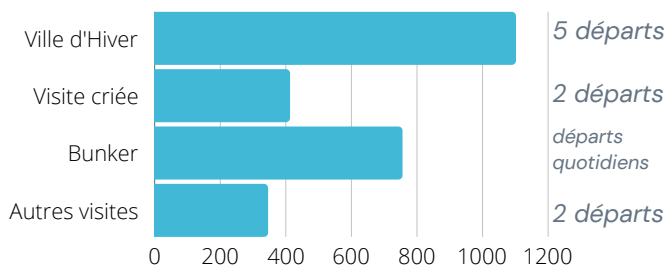
Modes de contact clients :

comptoir : 73%

téléphone : 23%

email : 1%

### RÉPARTITION VISITES EN CA



## Indicateurs de fréquentation de la ville

### Fréquentation des parkings Indigo

unité de mesure :  
nombre de véhicules stationnés

Indicateur de présence des excursionnistes sur la destination - données du mois de décembre - 2022 - 2023

18 007 véhicules enregistrés  
du 1/12/2023 au 7/01/2024 (fin des vacances scolaires)

#### Hors Vacances scolaires



#### Vacances scolaires

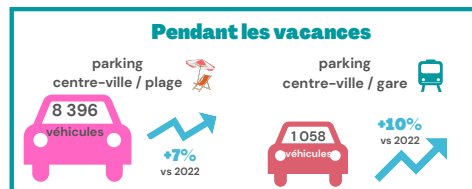
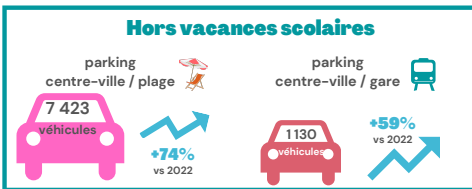


#### tout le mois de décembre



nombre de véhicules stationnés

ticket moyen  
(indicateur durée stationnement)



#### Des chiffres évocateurs :

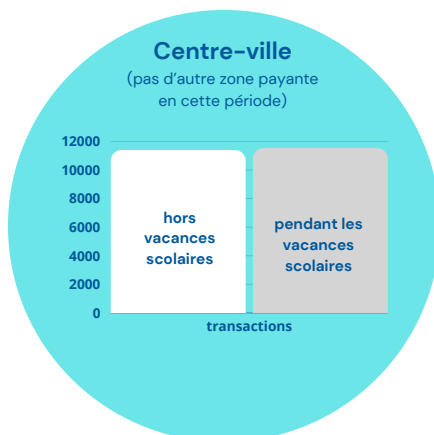
- une forte hausse du stationnement avant les vacances scolaires par rapport à 2022 (3 580 véhicules de + qu'en 2022 sur la même période)
- un volume de véhicules important sur la période des vacances (du 22/12 au 7/01), en hausse de 7%

### Analyse du stationnement de surface

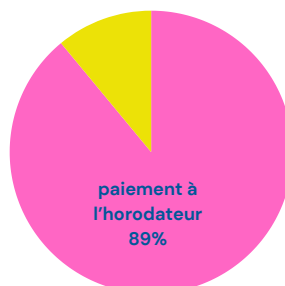
unité de mesure :  
nombre de transactions

Indicateur de présence des excursionnistes sur la destination - données du mois de décembre 2023 jusqu'au 7/1/2024

22 919 transactions enregistrées  
du 1/12/2023 au 7/01/2024 (fin des vacances scolaires)



#### paiement par appli



Le mode de paiement par les applications mobiles n'est pas encore adopté par les usagers. **Toutefois, nous enregistrons une proportion plus forte d'usagers mobiles sur la période des vacances (2 points de +)**

Les vacanciers ont peut-être plus le réflexe d'utiliser les applis et sont peut-être usagers de Prestopark ou PayByPhone sur d'autres destinations.

## Hébergements - hôtels et résidences



**4 étoiles**  
Hôtel Thalazur Arcachon  
Victoria Boutique Hôtel  
Hôtel Villa le Moulleau  
Le B  
et Hôtel Ville d'Hiver (charme)

**3 étoiles**  
Le Dauphin  
Best Western  
Hôtel Villa Lamartine  
Le Nautic

**9 hôtels ouverts**

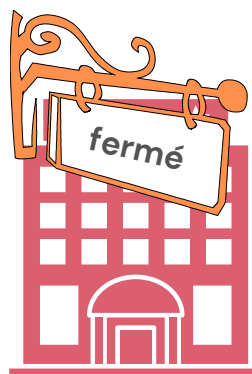
**et 3 résidences de tourisme**

(Residhome 4 étoiles  
et Villa Regina et Trianon non classé)

1 891 lits ouverts à la réservation  
(980 lits hôteliers + 911 lits en résidences)

=  
69%

de l'offre globale  
hôtelière et résidentielle



**4 étoiles**  
Point France

**3 étoiles**  
T Boutique Hôtel (après Noël)  
Arc Hôtel  
Hôtel du Parc  
Grand Hôtel Richelieu

**2 étoiles**  
Ostréi  
La Pergola  
Orange Marine

**Non classé**  
Hôtel Home

**9 hôtels**

**en fermeture annuelle**

et 2 résidences de tourisme  
(Jardin Mauresque 3 étoiles et Villa d'Este  
non classé)

629 lits fermés à la réservation  
(488 lits hôteliers + 141 lits en résidences)

=  
23%

de l'offre globale  
hôtelière et résidentielle



Les Vagues  
(futur 5 étoiles)

Le Yatt Hôtel  
(ancien 3 étoiles)

Hôtel de la Plage  
(3 étoiles)

**3 hôtels**

**fermés pour travaux**

240 lits fermés à la  
réservation

=  
9%

de l'offre globale  
hôtelière et résidentielle

### TENDANCE GÉNÉRALE

**DES TAUX D'OCCUPATION de 40 à 90%**  
sur l'ensemble des vacances

### TYPOLOGIE ET COMPORTEMENT CLIENTÈLE

- si 3 établissements évoquent leur satisfaction sur la fréquentation de l'ensemble des vacances scolaires, **la grande majorité des hébergeurs parlent d'une activité réduite à 1 semaine de vacances entre Noël et Jour de l'An**, avec des départs dès le 2 janvier
- le nouveau découpage des vacances scolaires démarrant très tardivement et terminant 1 semaine après le nouvel an **n'a pas incité les vacanciers à prolonger leur séjour**
- des établissements **complets à l'unanimité pour le réveillon du 31/12**
- en décembre, la clientèle affaire du Palais et les artistes de l'Olympia ont été les bienvenus pour le Residhome
- **des vacanciers rejoignant leur famille arcachonnaise pour les fêtes de Noël**, puis changement de clientèle après le 2 janvier
- clientèle de proximité
- des réservations **anticipées pour Noël**, mais toujours **à la dernière minute pour le réveillon du nouvel an**
- des séjours de 2 à 3 nuits
- une demande de plus d'animations pour le 31/12 : feu d'artifices, bars ouverts. L'atmosphère du soir en ville a été jugée trop calme. Comparaison avec les feux à La Teste.
- des retours mitigés sur les animations en ville pendant les vacances :
  - ambiance générale trop calme hors coeur de ville, envergure du marché de Noël comparée aux grandes villes, piste de patin trop petite, pas de patinoire à glace.
  - mais aussi d'excellents retours des clients sur l'esthétique et l'ambiance du Village de Noël au coeur de ville.

## Hébergements – camping Huttopia

La première semaine a été très calme mais le week-end du nouvel an a été très demandé.

La clientèle accueillie était essentiellement familiale et de proximité.

Le camping n'a pas affiché complet pour le 31/12 mais il ne restait plus que les grands hébergements de 3 chambres.

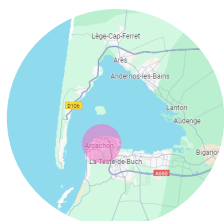
Demande de dernière minute pour le réveillon et beaucoup sont partis le 2 janvier.

dans le camping comme dans la majorité des hôtels, les vacanciers ne sont pas restés jusqu'à la fin des vacances

Quelques étrangers en itinérance sont également venus louer des emplacements (Esp – Portugal ciblés)

Aucune visibilité sur le mois de février à ce jour.

## Hébergements – locatifs particuliers



### À ARCACHON



**2 182**

biens ouverts à la location  
en décembre 2023  
(187 biens de + qu'en 2022)

### TAUX D'OCCUPATION

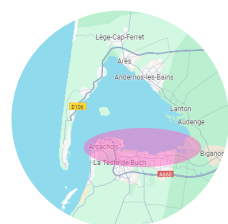
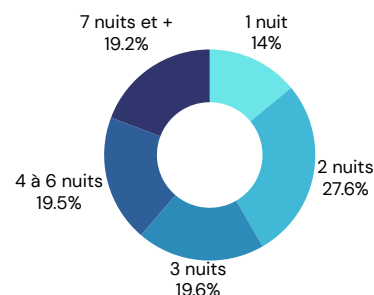
**51%**

↑ 10 point de +  
vs 2022

**1 113**

biens réservés  
(41% et 818 biens en 2022)

### DURÉE DU SÉJOUR



### SUR LE SUD-BASSIN

état des réservations à ce jour  
**DÉCEMBRE**

**TAUX D'OCCUPATION**  
**29%**

-7% vs 2022

**NUITS PROPOSÉES**  
**71 050**

+3% vs 2022

Le taux d'occupation plus fort sur Arcachon que sur le Sud Bassin démontre que les vacanciers ont choisi Arcachon pour leur séjour en décembre.

## Activités

### UBA

L'activité de la première semaine des vacances scolaires était plutôt bonne, mais les résultats de la seconde semaines sont moyens.

Les vacances ont redoré un peu le blason du mois de décembre dans son ensemble.

Pour l'année 2023 : niveau groupes, l'UBA a dû enregistrer beaucoup d'annulations. Notamment de mi octobre et tout novembre à cause des intempéries. Le CA groupes est en baisse de 20 000€

Concernant la clientèle individuelle, le CA est en baisse de 12%. Les prix ayant augmenté, le volume de client enregistre une baisse au-delà de 12%.

### Vélos d'Albret

Très peu de loueurs de vélos ouverts sur cette période.

L'activité a été équivalente à l'an passé pendant les vacances de Noël.

Nous sommes très heureux d'avoir pu passer ces premières fêtes de fin d'années sur cette place si vivante et animée tout au long de l'année.

Les vacances étant mal positionnées, les touristes et la clientèle ont mis du temps à arriver mais ils sont arrivés ! Nous avons eu du monde régulièrement et étions complet à chaque service. Nos offres disponibles uniquement pendant les vacances scolaires qui sont le petit déjeuner dès 9h et le snacking de l'après midi commence peu à peu à se faire connaître, ce qui est de bonne augure pour la suite. et les prochaines vacances.

J'ai eu quelques retours de clients sur le marché de Noël qui était parfois fermé sans raison particulière. Nous avons également trouvé la disposition du marché peu stratégique pour nous étant donné qu'aucun grand accès permettait aux personnes de naviguer depuis notre terrasse vers le marché ou inversement, ce qui freinait notre visibilité.

Néanmoins nous sommes heureux de faire partie de ce petit noyau central et vivant toute l'année. L'arrivée de nouveaux acteurs est un plaisir créant un nouvel élan d'attractivité du centre d'Arcachon permettant d'accroître dans le même temps le rayonnement de chacun.